

A complex network diagram with various nodes (circles and squares) and connecting lines (solid and dashed) in shades of brown and yellow, serving as a background for the text.

***Kapcsolati erőforrások
szerepe az egyetemen belüli
karrierépítésben***

Pusztai Gabriella - Engler Ágnes

Intézményi hatás és hallgatói eredményesség

- **Oktatáspolitikai:** az oktatási rendszer intézményi szintű hatékonysága, az oktatás regionális és intézményi egyenlőtlenségei, az intézményrendszer diverzitására való rámutatás, a „*monkey policy*” kikerülése...
- **Társadalmi:** a felsőoktatás társadalmi kohézió támogatására vonatkozó, harmadik missziójának támogatása, területfejlesztési, regionális, lokális ifjúsáspolitikai, munkapiaci problémák értelmezése...
- **Tudományos:** társadalmi státuselérés folyamatainak pontosabb ismerete, reprodukciós elmélet, társadalmi tőke mint mobilitási elmélet tesztelése, az intézményi diverzitás dimenziói és következményei, a középiskolai krízis megismétlődése...

Előzmények:

1999

Az iskolai szocializáció szektorközi eltérései

2001

Roma/cigány diplomások tanulmányi pályafutása

2001, 2003, 2005

Regionális Egyetem: AIFSz, elsőéves, végzős

2006

Középiskolások továbbtanulási tervei egy határmenti régióban

2006-2009

Vallás és oktatás Közép- és Kelet-Európában

2009

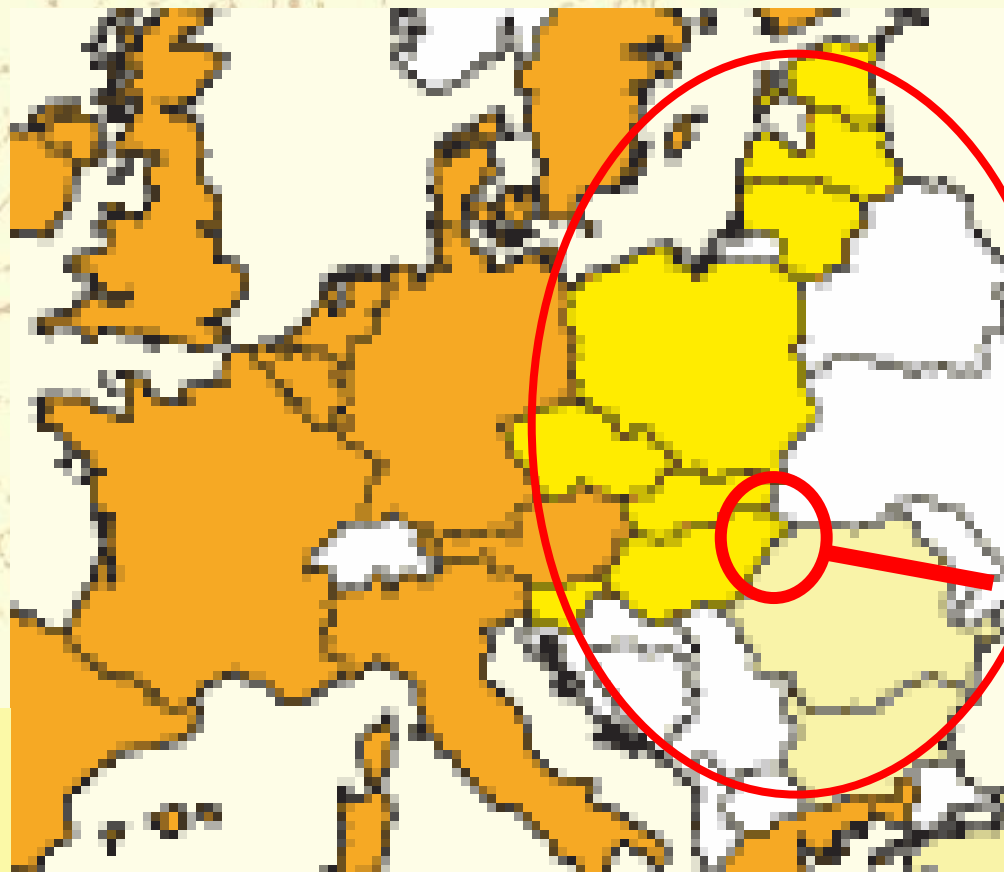
Debreceni doktoranduszok

Részletesen elemzett adatok:

2008, 2010

A felsőoktatás szerepe a társadalmi-gazdasági átalakulásban: végzős alap-, mester- és doktori képzéseselek

Kutatási adatok



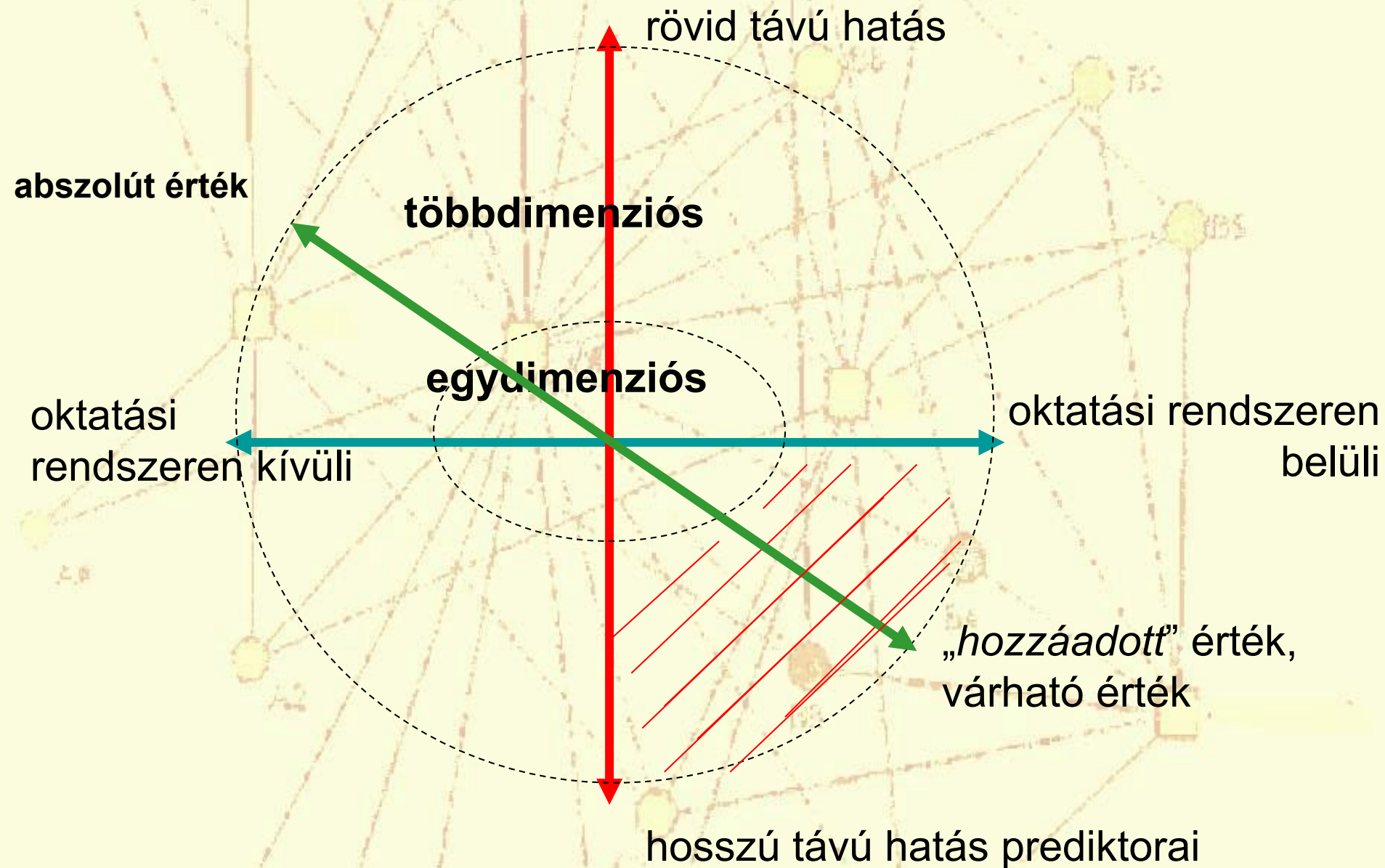
Regionális és lokális vizsgálatok szükségessége

A nem-tradicionális hallgatói pályafutás tanulmányozásának alapvető terepe

- Alacsonyabb iskolázottságú szülői háttér (alapfok 40%: 2008)
- Széleskörű szülői munkanélküli tapasztalat (50%: 2010)
- Szakképzésből érkezők nagyobb aránya (közel 30%)
- Nagycsaládok gyermekei magasabb arányban (közel 30%)
- Emelt szintű érettségizők alacsony aránya
- Nyelvvizsga nélkül belépők nagyobb aránya
- Kiugróan magas HH és HHH hallgató (minden hetedik)
- Települési hátrány (falu: közel 30%) bejárók!
- Kisebbségi státusú hallgatók
- Felekezeti diverzitás nagy
- Transzfer hallgatók nagy aránya

Eredményességük biztosítása oktatás- és társadalompolitikai kérdés.

Eredményesség-koncepciók



Az eredményesség index komponensei

- tanulmányi továbbhaladás, tanulmányi cél melletti kitartás
- a tanulmányi eredmények aggregátumokéhoz viszonyított magasabb átlaga
- a tanulmányi tevékenységek és extrakurrikuláris munka iránti elkötelezettség
- az akadémiai normákhoz közelítő hallgatói munkavégzés
- a munkavállalási hajlandóság és a közjót is szem előtt tartó munkakép
- a későbbi a továbbtanulásra és önképzésre való hajlandóság

A felsőoktatási szocializáció különböző interpretációi

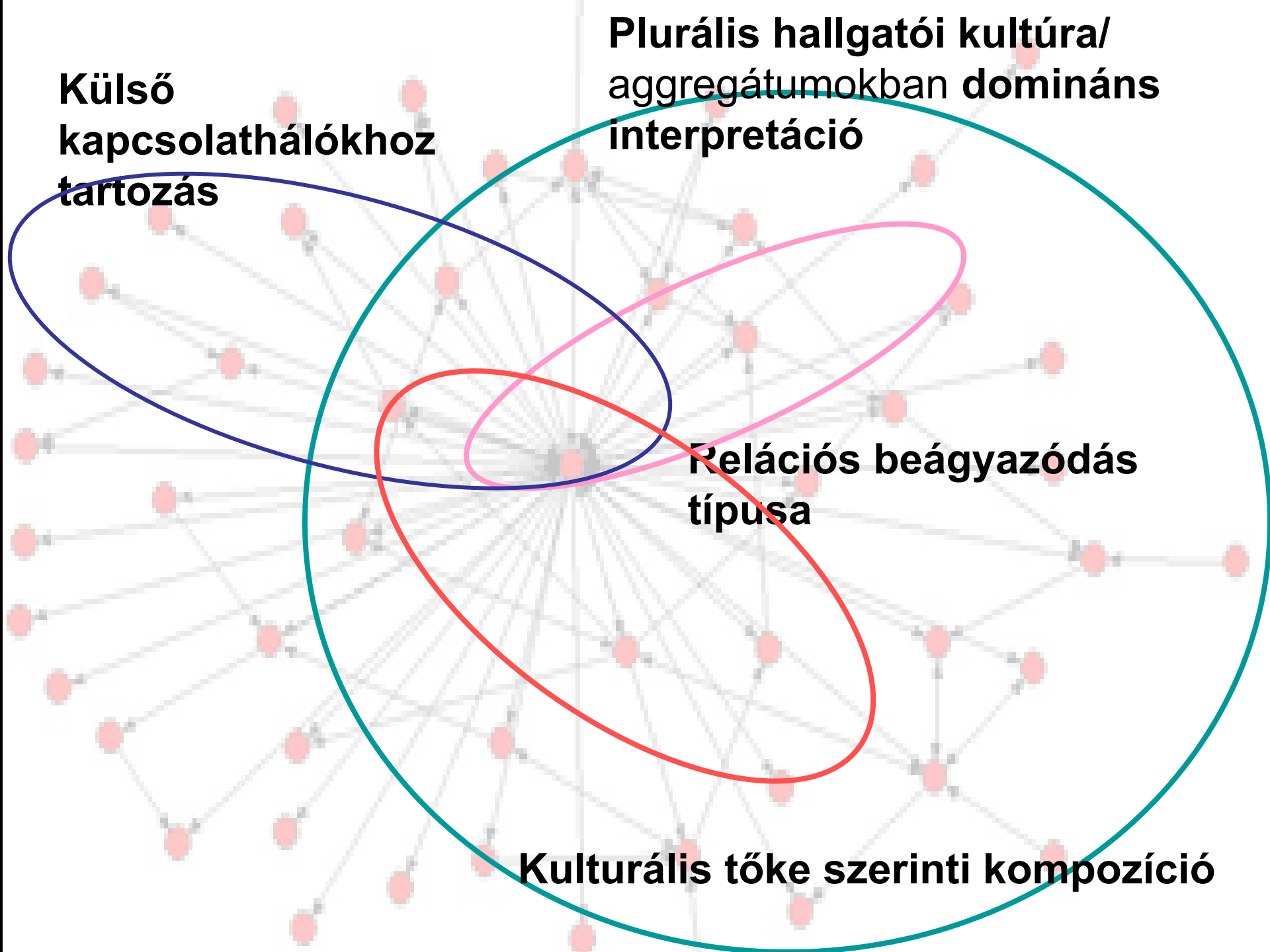
	Rekonstrukciós		Konstruktivista	
Elméleti háttér	Strukturalista-funkcionalista	Kritikai, konfliktus-elméleti	Szimbolikus interakcionista	Kapcsolathálózati strukturálista
Folyamata	Lineáris modell, lezárható periódus, intencionális	Akkulturáció (redukáció/dekultúráció)	Alkufolyamat, pillanatnyiság	Relációs és kulturális beágyazottság stabilitásának függvénye
Lényege	Teleologikus, a hallgatóeszmény rekonstrukciója	Társadalmi struktúra reprodukciója	Individuális interpretációk	Kontextusfüggő interpretációk interakciója: intézményi hatás
Hallgató	A folyamat tárgya, passzív bekapcsolódó	Egyéni habitus által determinált diszpozíciók	Alanya: produktív innovátor	Hallgató és intézményen kívüli és belüli kapcsolathálójának közös aktivitása
Eredmény	Egységes eredmény	Osztályfüggő eredmény	Individuális orientációk, töredezettség	Kontextusfüggő: Értelmező közösségek Eredményességi hatás
Környezet	Makroszint: oktatáspolitikai, gazdasági voluntarizmusa	Intézményi hatalmi viszonyok	Mikrokörnyezetek: interakciók: szituativitás	Kapcsolatháló (kötések ereje, multiplicitása, interpretációk tartalma)

**Plurális hallgatói kultúra/
aggregátumokban domináns
interpretáció**

**Külső
kapcsolathálókhöz
tartozás**

**Relációs beágyazódás
típusa**

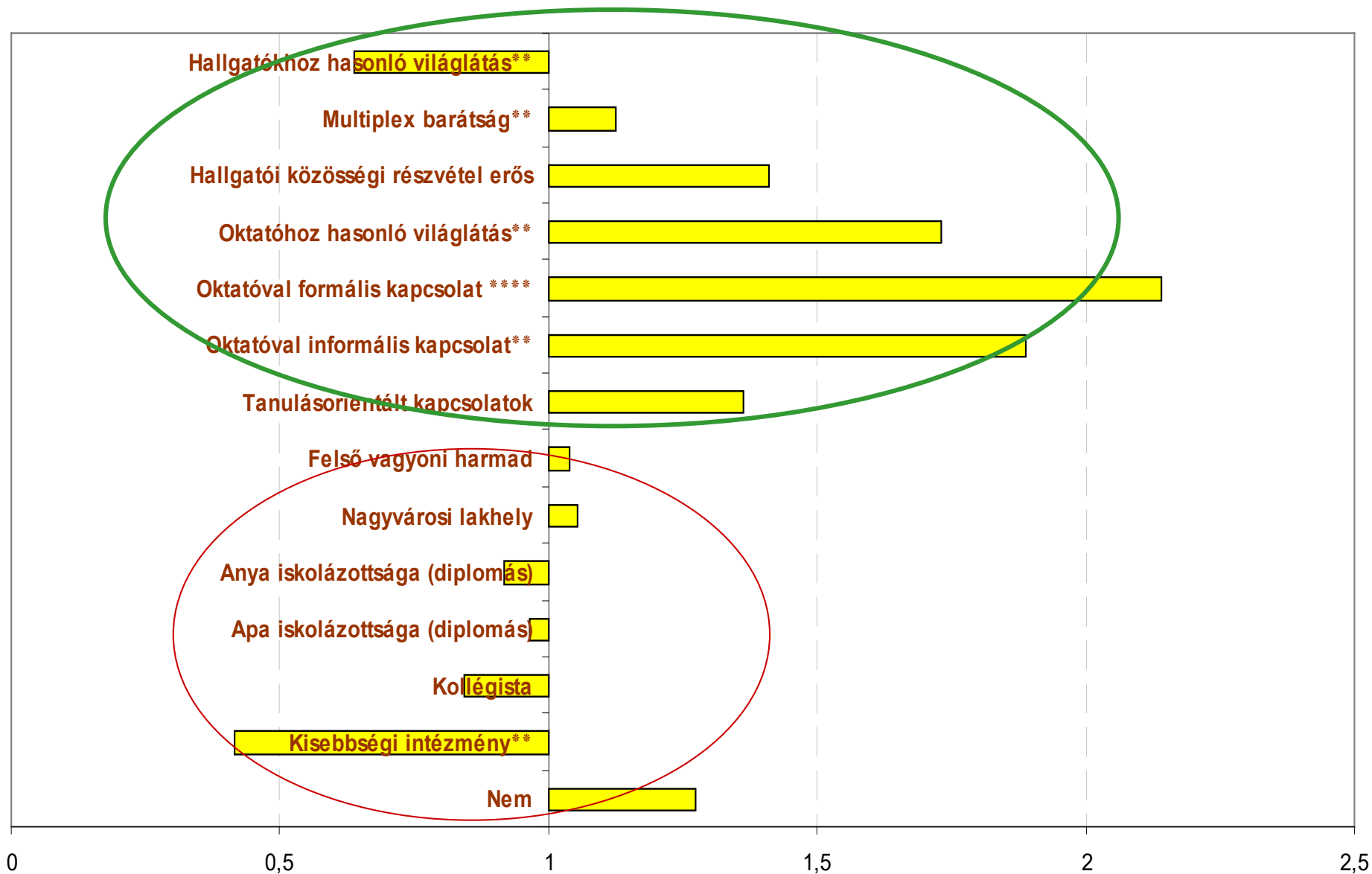
Kulturális tőke szerinti kompozíció



Beágyazottság és eredményesség összefüggése

- Valóban hasznos az intézményi társadalomba való erős beágyazottság?
- Milyen intézményi kapcsolatok hatékonyak?
- Vannak-e támogató külső kapcsolatok?
- Van-e különbség a képzési szintek között?
- Mit tehet a felsőoktatási intézmény?

A kiváló hallgatóvá válás esélyhányadosai a felsőfokú szülői iskolai végzettség kontrollja alatt a mesterképzéses hallgatók körében



„A láthatatlan kéztől a baráti kezekig”

- A hallgatótársadalom társadalmi státus szerinti diverzitását átszínezi, felülírja a relációs és kulturális diverzitás.
- Az eredményesség különbségeit nem magyarázza (maradéktalanul) az egyéni társadalmi státus és a magas státusú szülői kompozíció.
- **Az intézménybe való erős beágyazódás önmagában nem garantálja a magas teljesítményt, elsősorban az intergenerációs kapcsolatok hatékonyak.**
- Az alapképzésben ritka az intergenerációs kapcsolattartás, a mesterképzésben ez elérhetőbb erőforrás.
- Az intézményi kontextusban domináns nézetek erősen pluralizálódtak, a hallgatótársadalomban domináns interpretációk átvétele gyakran hátráltató tényező.
- A külső kapcsolatok lehetnek támogatók, de egyes külső értelmező közösségek rizikótényezők.
- **Az erős intragenerációs, multiplex kapcsolatháló és az ilyeneket generáló önkéntes közösségek szerepe pozitív.**

A család- és karriertervezés klaszterei

1. Családközpontúak (40%)

- Házasságkötés röviddel a diplomaszerezést követően.
- Gyermekvállalás feltétele: megfelelő pár, házasság, saját lakás.

2. Jelenközpontúak (39%)

- Nem foglalkozik magánéleti tervekkel, vagy bizonytalan ezekben.
- A párkapcsolat kialakítása fontos számukra.

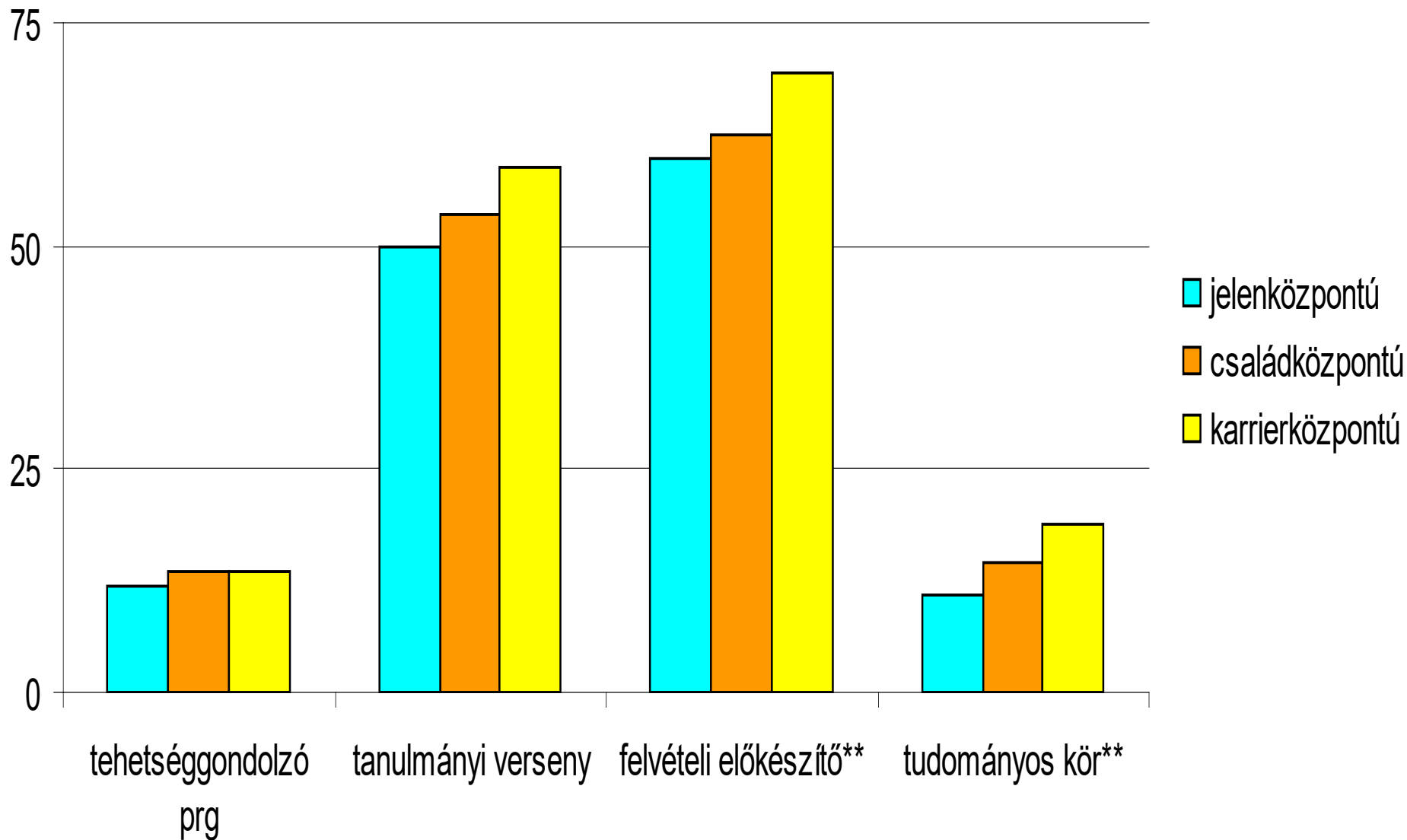
3. Karrierközpontúak (21%)

- A terveik között első helyen a karrier kiépítése áll.
- A karrierépítés időben megelőzi a családalapítási eseményeket.
- A megfelelő partner megtalálását a gyermekvállalás mozzanatánál tartják fontosnak.

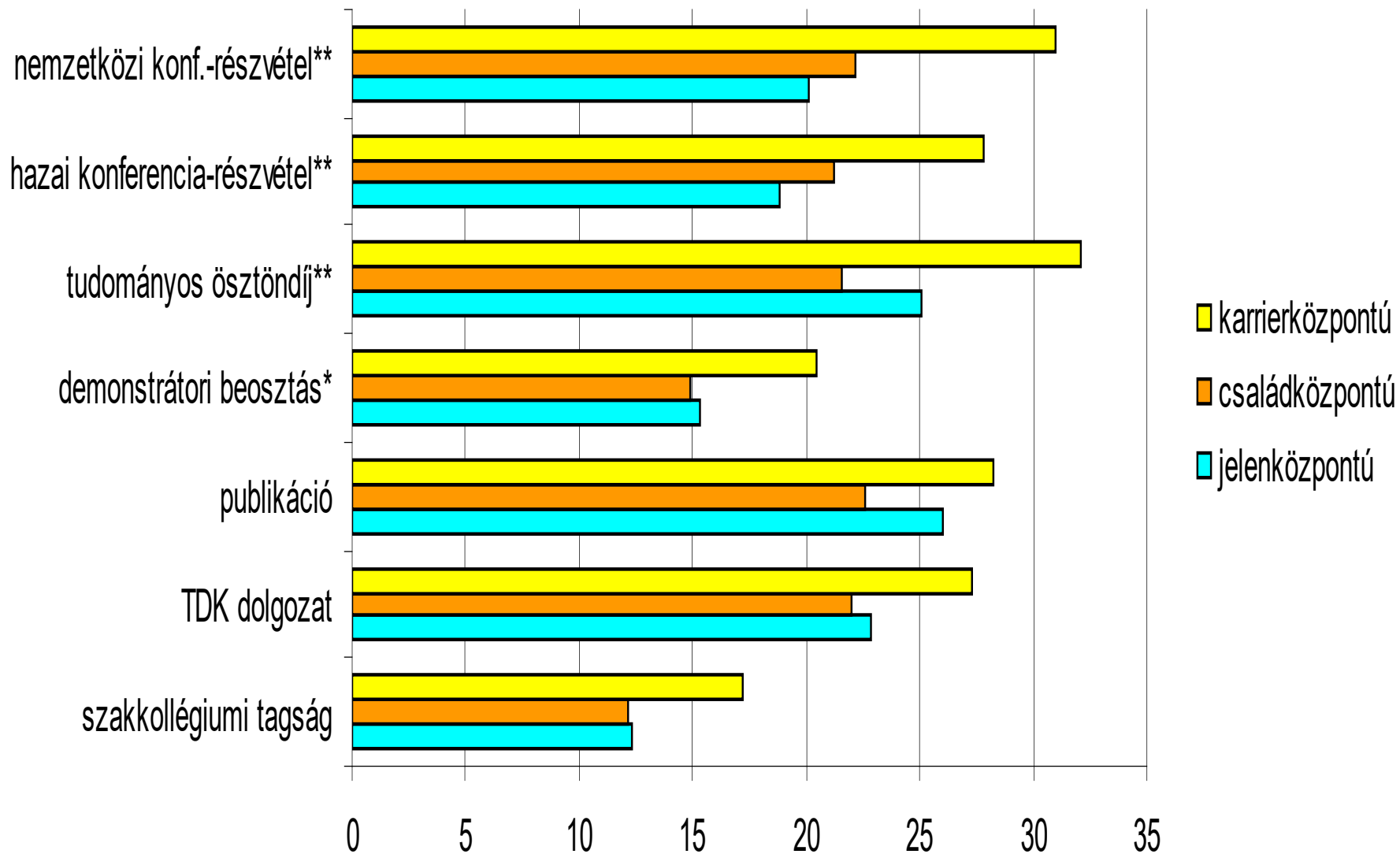
A klaszterek jellemzői

	Karrierközpontú	Jelenközpontú	Családközpontú
Nem***	férfiak 23%-a, nők 21%-a	férfiak 52%-a, nők 33%-a	férfiak 25%-a, nők 46%-a
Határon túliak aránya***	10% alatt	20% körüli	70% körüli
Településtípus	falukisváros	kisváros/ nagyváros	falukisváros
Apa végzettsége*	közép (legtöbb felső itt)	alsó/közép	alsó/közép
Anya végzettsége*	közép/felső (legtöbb felső itt)	közép	közép/alsó
Szülők foglalkoztatottsága*	80%	73%	70%
Vallásosság***	ált. nem vallásos	vallásos a maga módján	vallásos

Tanulmányi aktivitás középfolon, százalék (N=1090)



Tanulmányi aktivitás felsőfokon, százalék (N=1237)

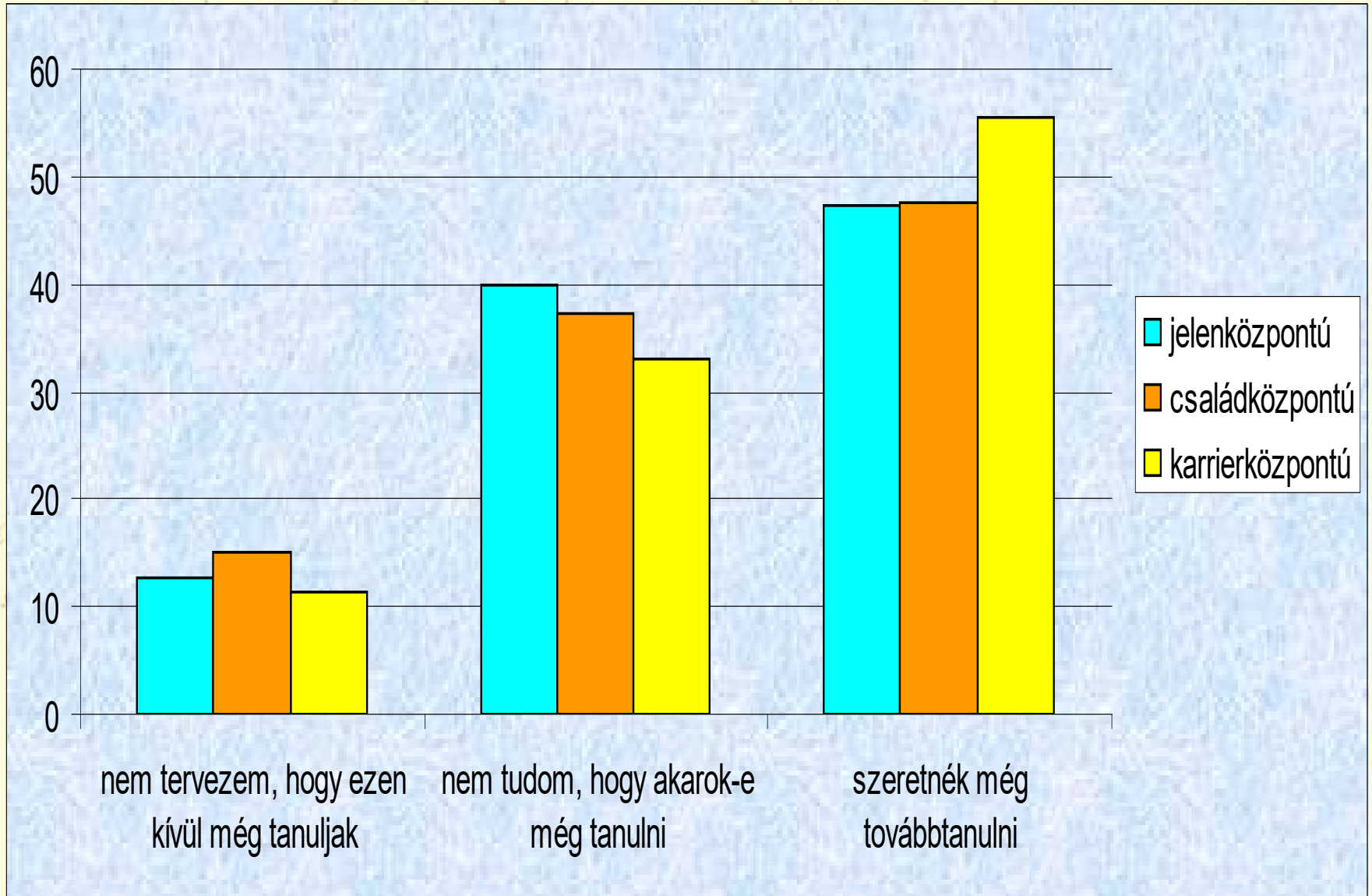


Kapcsolatok

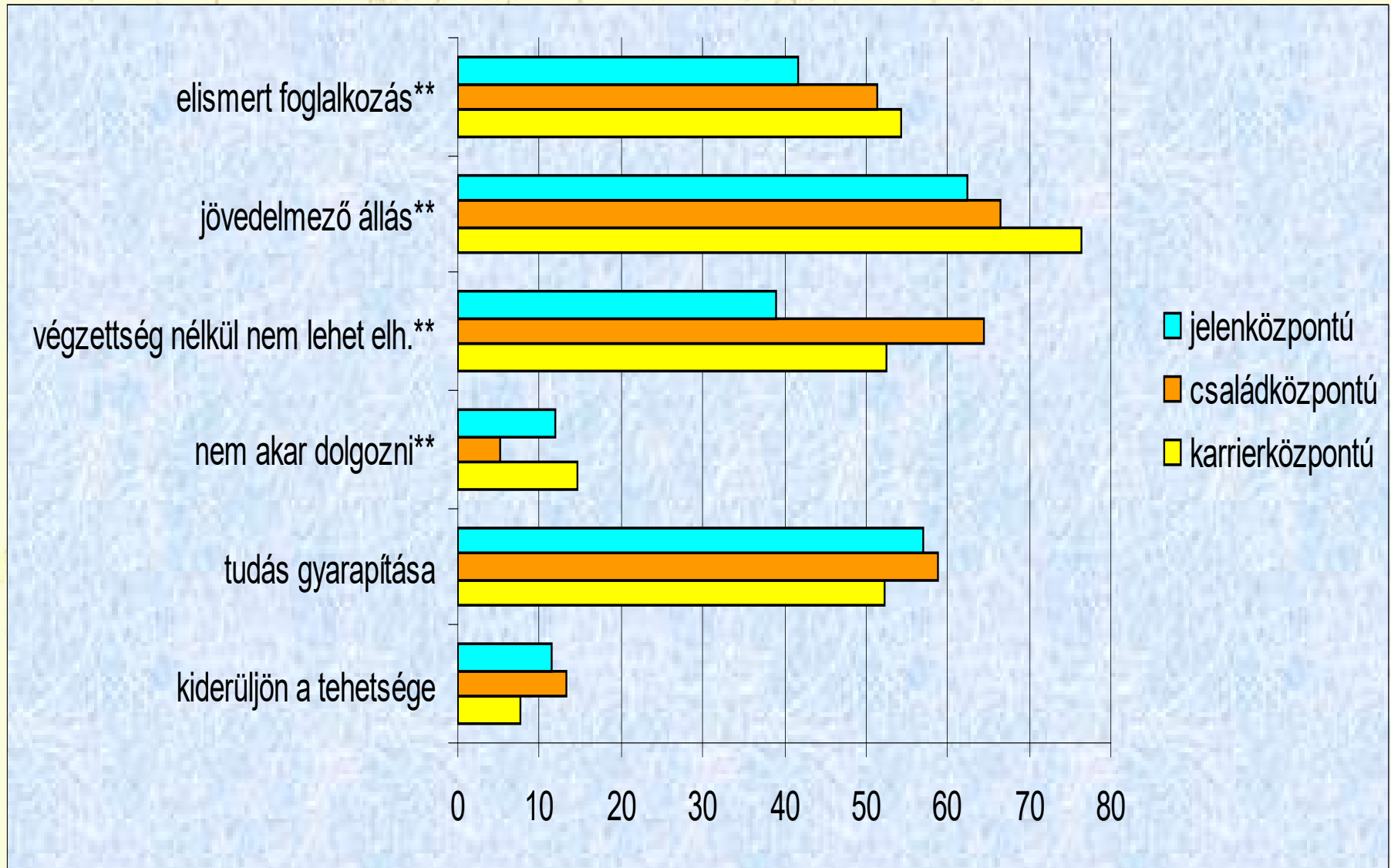
- A karrierközpontúakra jellemző leginkább, hogy barátaikhoz fordulnak, ha munkát keresnek.
- A karrierközpontúakra jellemző leginkább, hogy oktatóikhoz fordulnak pályaválasztási tanácsért.
- A családközpontúak gondolják leginkább úgy, hogy eddigi tanulmányi előmenetelét egyetemi és középiskolai tanárainak köszönhetik.
- A jelenközpontúak nem aktívak a munkakeresésben, a tanárokkal való kapcsolattartásban. Legkevésbé tartoznak szervezetekhez (pl. tudományos kör, sportklub, civil szervezet stb.)

Továbbtanulási tervek (N=1297)

$p=0,001$



Diplomaszerzést követő tanulás indítékai, százalék (N=662)



Következtetések

- A tanulmányi aktivitást, eredményességet erőteljesen befolyásolja a hallgatók magánéleti jövőterve, amely a továbbtanulási és munkavállalási elképzelésekre szintén hatással van.
- A hallgatói és oktatói kapcsolattartás a jövőtervekkel egybehangzó mértékű.